



LES EXPOSITIONS EN PRÊT GRATUIT SUR L'ÎLE DE RÉ

La LPO – Maison du Fier se propose de mettre à disposition gratuitement des expositions récentes traitant de la biodiversité rétaise.

Ce document synthétique vous permettra de découvrir les visuels des expositions disponibles, de rapides résumés relatant les thématiques de celles-ci, les types de supports ainsi que le nombre de panneaux qui les composent.

Vous trouverez également en dernière page de ce document un bulletin type de réservation précisant les modalités et engagements réciproques de la LPO et des emprunteurs.

Pour toutes demandes ou pour valider un éventuel prêt de l'une ou plusieurs expositions, merci de vous adresser à la **LPO - Maison du Fier** :

Par téléphone au : **05.46.29.50.74**

Par courrier : **LPO - Maison du Fier, route du vieux port, 17880 Les Portes-en-Ré**

Par mail à la responsable des réservations : amandine.delory@lpo.fr

RÉ ÎLE NATURE

Descriptif :

Malgré une superficie restreinte, l'île de Ré est constituée d'une mosaïque d'habitats naturels ou façonnés par l'homme au cours des siècles. Chacun de ces espaces abrite une faune et une flore riches et diversifiées : 350 espèces d'oiseaux observées, 820 espèces de plantes sauvages répertoriées, une multitude de mollusques, de crustacés, d'insectes ... C'est cette diversité remarquable que l'exposition Ré, île nature se propose de faire découvrir au plus grand nombre ...

10 panneaux déroulants / format 200 cm (H) x 85 cm

- Panneau d'introduction
- Marais salants
- Estran rocheux
- Villes et villages, parcs et jardins
- Vasières et prés salés
- Bois et forêts
- Terres cultivées et friches
- Océan et pertuis
- Eau douce et roselières
- Plages et dunes

Prêt gratuit (signature d'un contrat de prêt) / exposition à retirer à la Maison du Fier.

Montage et démontage rapides et faciles (sans grilles d'exposition).

Chaque panneau est fourni avec une housse de protection individuelle.

Type de public

Exposition réalisée par la LPO-Maison du Fier à destination des écoles, Offices de Tourisme, Communes, associations, bibliothèques, structures d'hébergement (villages vacances, hôtels, campings), ...



LA RÉSERVE NATURELLE DE LILLEAU DES NIGES

Descriptif :

Implantée au cœur du Fier d’Ars et des marais, connue de tous les curieux de nature, la Réserve Naturelle n’en reste pas moins mystérieuse puisque qu’inaccessible sauf en de rares et précieuses occasions. À travers cette exposition vous découvrirez les missions réalisées au quotidien par la LPO au sein de ce lieu emblématique (conservation, gestion, animation) mais aussi ces paysages et la biodiversité qu’il est si important de préserver.

5 panneaux déroulants / format 200 cm (H) x 85 cm (L)

- Histoire d’un lieu devenu une Réserve Naturelle
- Protéger, gérer, sensibiliser...
- La Réserve, face visible
- La Réserve face cachée
- La Réserve par les cartes

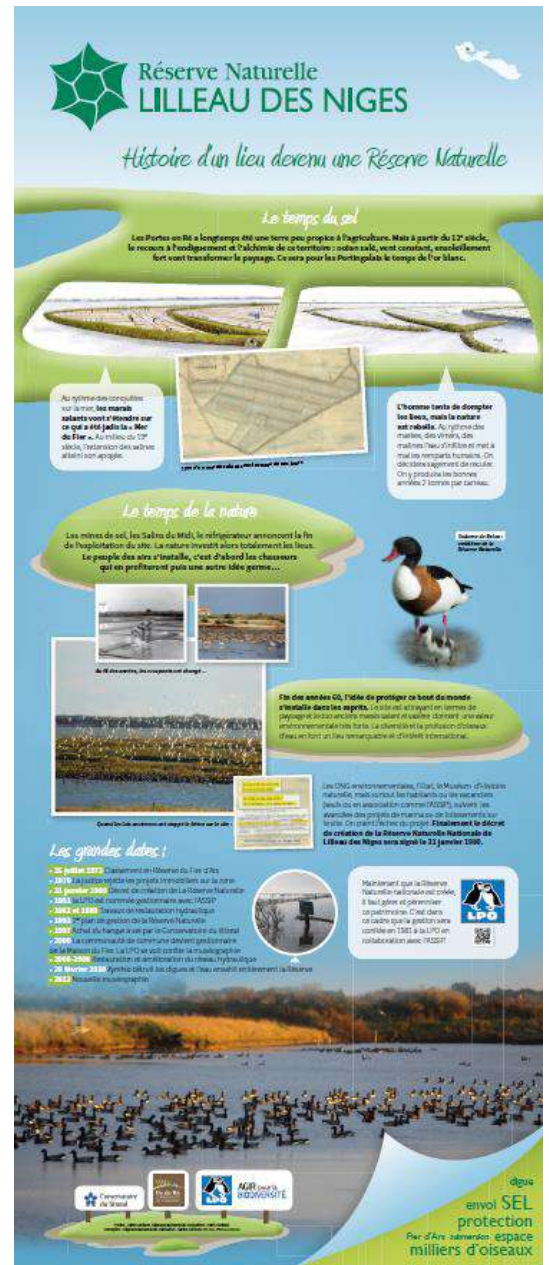
Prêt gratuit (signature d’un contrat de prêt) / exposition à retirer à la Maison du Fier.

Montage et démontage rapides et faciles (sans grilles d’exposition).

Chaque panneau est fourni avec une housse de protection individuelle.

Type de public

Exposition réalisée par la LPO-Maison du Fier à destination des écoles, Offices de Tourisme, Communes, associations, bibliothèques, structures d’hébergement (villages vacances, hôtels, campings), ...



NATURE ET VIEILLES PIERRES

Descriptif :

L'île de Ré est riche d'une architecture historique remarquable : fortifications Vauban, phare des baleines, écluses à poissons, abbaye des Châteliers ... Ces « vieilles pierres » avec le temps sont devenues des lieux que la nature a su s'approprier. Plantes, oiseaux et faune plus largement y ont trouvé des habitats propices à leur vie. Parfois bien visibles, parfois cachés dans les anfractuosités d'un mur ou dans des herbes folles, c'est tous ces habitants et leurs adaptations à ces « vieilles pierres » que cette exposition vous fera découvrir à travers de jolies photographies et des anecdotes surprenantes.

3 panneaux déroulants/ format 200 cm (H) x 85 cm (L)

- La faune
- La flore
- Les oiseaux

Prêt gratuit (signature d'un contrat de prêt) / exposition à retirer à la Maison du Fier.

Montage et démontage rapides et faciles (sans grilles d'exposition).

Chaque panneau est fourni avec une housse de protection individuelle.

Type de public

Exposition réalisée par la LPO-Maison du Fier à destination des écoles, Offices de Tourisme, communes, associations, bibliothèques, structures d'hébergement (villages vacances, hôtels, campings), ...



L'ÉLÉGANTE DES MARAIS

Descriptif :

L'avocette élégante est certainement l'oiseau que l'on pourrait qualifier de « reine des marais de l'île de Ré », tant sa grâce et son plumage noir et blanc la rendent immédiatement attachante. Mais si vous l'avez déjà admirée, la connaissez-vous vraiment ?

À travers de superbes photographies et les regards croisés des animateurs de la LPO, d'un saunier et d'un photographe, vous découvrirez son mode de vie, son mode de reproduction, sa migration mais également les dangers qui la guettent parfois.



12 panneaux rigides / format 80 (H) x 120 cm (L)

- L'élégante des marais
- Fiche signalétique
- Migratrice européenne
- Une année d'avocette
- Avocette et saunier
- La diversité des marais
- Le photographe
- Couvée fragile
- De nombreux prédateurs
- Observations : arrêt minute
- Le gestionnaire de La Réserve Naturelle
- La bénévoles LPO

Prêt gratuit (signature d'un contrat de prêt) / exposition à retirer à la Maison du Fier.

Montage nécessitant des grilles d'exposition ou des cimaises.

Les panneaux sont rangés et protégés dans 2 grandes malles de métalliques de transport

Type de public

Exposition réalisée par la LPO-Maison du Fier à destination des écoles, Offices de Tourisme, Communes, associations, bibliothèques, structures d'hébergement (villages vacances, hôtels, campings), ...



CONTRAT DE PRÊT

Titre de l'exposition « _____ »

Entre les soussignés :

La LPO (Ligue pour la Protection des Oiseaux), association loi 1901, reconnue d'utilité publique, dont le siège social est Fonderies Royales, BP 90263, 17305 Rochefort Cedex, représentée par Jean-Christophe LEMESLE, coordinateur de la RNN Lilleau des Niges et de la maison du Fier, ci-après dénommée « le prêteur »,

d'une part,

et

....., représenté par

, en qualité de ci-après dénommé « le bénéficiaire »,

d'autre part :

Il a été convenu ce qui suit :

1. OBJET DE LA CONVENTION

La présente convention porte sur le prêt, le transport, le montage et le démontage de l'exposition intitulée : « _____ ».

Période de prêt : du _____ au _____ .

2. TRANSPORT ET MONTAGE

Sauf accord avec le prêteur, le bénéficiaire prend en charge le transport aller et retour (exposition stockée à la Maison du Fier, route du Vieux port aux Portes-en-Ré), le montage et le démontage de l'exposition.

Le bénéficiaire s'engage à rendre l'intégralité de l'exposition dans son emballage.

Le bénéficiaire s'engage à retourner l'exposition au plus tard deux jours après la fin de l'exposition.

3. ASSURANCE



Le bénéficiaire s'engage à fournir un chèque de caution de 2 500 € ou à assurer l'exposition pour une valeur de 2 500 € auprès d'une compagnie d'assurance de son choix et de fournir un justificatif au prêteur. Cette assurance couvrira les dommages, pertes ou vols qui pourraient survenir lors du transport, de la manutention et durant toute la durée de l'exposition.

L'exposition est réputée être en bon état à son départ des locaux de la LPO. Il appartient au bénéficiaire de vérifier l'état de l'exposition dès la réception et d'aviser sans délai la LPO de toute dégradation.

La LPO vérifie l'état de l'exposition dès son retour en ses locaux.

En cas de dégradation, perte ou vol de l'exposition :

Les matériels détériorés ou non restitués, qu'elle qu'en soit la cause, seront remplacés à l'identique, valeur à neuf, aux seuls frais du bénéficiaire. Le montant des remplacements et réparations sera facturé au bénéficiaire qui prendra à sa charge les formalités auprès de son assureur sans délai, ainsi que la charge financière de la franchise de l'assurance.

4. DURÉE ET RÉSERVATION

Les périodes et durée de prêt sont arrêtées d'un commun accord entre les parties et donnent lieu à la signature du contrat.

Toute période supplémentaire à la période initialement arrêtée sera formalisée par la signature d'un avenant au présent contrat, précisant la modification de la durée du prêt et les modalités financières.

5. CONDITIONS FINANCIÈRES

Le matériel d'exposition est mis à la disposition du bénéficiaire à titre gratuit sous couvert de mettre en avant la documentation LPO pour faciliter la connaissance de la LPO par le public bénéficiaire (programme des activités de la LPO île de Ré et bulletin d'adhésion à l'association).

6. LITIGES

Tout litige relatif à la validité, l'interprétation ou l'exécution, de la présente convention est de la compétence exclusive des tribunaux du siège du prêteur.

Fait en deux exemplaires, à _____, le _____

Pour le prêteur,

Jean-Christophe LEMESLE

Pour le bénéficiaire,



CATALOGUE DES EXPOSITIONS EN LOCATION DE LA LPO FRANCE

Pour toutes les expositions présentées de la page 11 à la page 25 nous vous demanderons :

- La signature d'un contrat de location.
- La souscription d'une assurance (pour le montant voir le descriptif de chaque exposition) ainsi que l'attestation d'assurance.

Les coûts de location sont indiqués à la fin du descriptif de chaque exposition.

Le cout de transport aller-retour ainsi que l'installation et le démontage de l'exposition sont à la charge du bénéficiaire.

Contact :

Jihane Hafa

LPO France • BP 90263 • 17305 Rochefort Cedex

Tél 05 46 82 12 34 • Fax 05 46 83 95 86 • expositions@lpo.fr

LPO France

Siège social national LPO • Fonderies Royales • 8 rue du docteur Pujos • CS 90263 • 17305 ROCHEFORT CEDEX
SIRET 784 263 287 00103 • Tél. 05 46 82 12 34 • Fax. 05 46 83 95 86 • www.lpo.fr • Ipo@lpo.fr



AGIR pour la
BIODIVERSITÉ



Sommaire

Exposition Aidez les animaux en détresse	11
Exposition Un jardin nature	13
Exposition Plumes de nuit	14
Exposition De la plume à l'oiseau.....	15
Exposition A tire d'ailes	16
Exposition L'arbre et l'oiseau	17
Exposition Le baguage de A à Z.....	19
Exposition Les limicoles de Charente-Maritime.....	20
Exposition Les oiseaux nicheurs des marais littoraux charentais	21
Exposition Les solutions pour limiter la prédation du chat domestique et protéger la petite faune sauvage	22
Exposition Oiseaux et patrimoine bâti	23
Exposition Changements climatiques : quel avenir pour la planète ?	24
Exposition Oiseaux des jardins.....	26
Condition de de location des outils pédagogiques	27

EXPOSITION AIDEZ LES ANIMAUX EN DETRESSE

Destinée avant tout aux centres de sauvegarde du réseau LPO, l'exposition peut être utilisée dans toute manifestation dans laquelle il est question d'animaux en détresse. Les panneaux peuvent être utilisés séparément.

Description

- 6 panneaux toile EverGreen JetTex, sans PVC, certifiée classement au feu M1 montés sur mobilier d'exposition Roll'Up Premium à enrouleur aluminium
- Format : 80 x 200 cm.
- Conditionnement : chaque panneau est dans une housse de transport capitonnée
- Surface utile : 6 mètres linéaires minimum.
- Conception : LPO Alsace (2016).

Titre des panneaux

- N°1 : Comment identifier un animal en détresse ?
- N°2 : Comment venir en aide à un animal en détresse ?
- N°3 : Comment fonctionnent les centres de sauvegarde ?
- N°4 : La prise en charge des animaux au centre
- N°5 : Comment aider dans un centre de sauvegarde ?

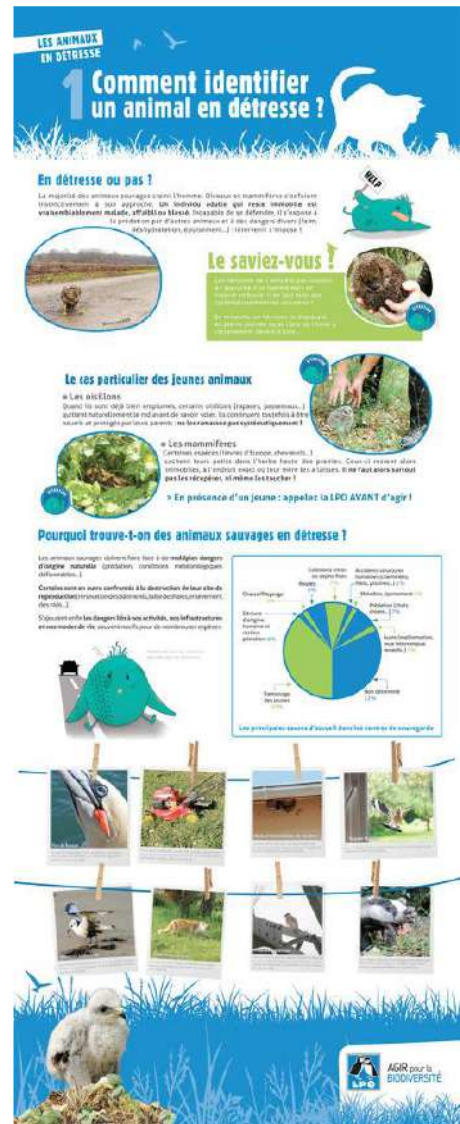
Public : Tout public.

Tarifs de location

- Pour une journée : 50 euros.
- Pour une semaine : 80 euros.
- Semaines suivantes : 50 euros.

Valeur d'assurance

750 euros.





EXPOSITION LES OISEAUX MARINS

Tour d'horizon de la biologie et de l'écologie des oiseaux marins qui fréquentent régulièrement les côtes françaises.

Étranges oiseaux marins ! Ils ont choisi la vie en haute mer et bravent sans relâche les tempêtes et les embruns salés, ne revenant à terre pour pondre qu'une fois l'an. Au cours des temps, ces oiseaux discrets et peu connus ont adapté leurs façons de se déplacer, de se reproduire et de se défendre. Il s'agit pour eux de faire face aux contraintes du milieu marin.

Description

- 17 panneaux rigides sur PVC plastifié.
- Format : 80 x 120 cm.
- Fixation : 2 trous dans les coins supérieurs des panneaux.
- Conditionnement dans une caisse en bois (poids : 100 kg environ).
- Surface utile : 14 mètres linéaires minimum.
- Conception : LPO et Espace des sciences (1997).

Titre des panneaux

N°1 : Un habitat contraignant!	N°10 : Régime sans sel?
N°2 : Au gré du vent	N°11 : Séduire pour se reproduire
N°3 : Un écran protecteur?	N°12 : Où vont-ils se reproduire?
N°4 : Changent-ils de costume?	N°13 : Le nid : un territoire à défendre
N°5 : Une vie à nager	N°14 : Rester au nid?
N°6 : La plongée en apnée	N°15 : Attention : prédateurs!
N°7 : La marche : un moyen de locomotion	N°16 : Parasite ou parasité?
N°8 : Comment repérer la nourriture?	N°17 : La LPO et la protection des oiseaux de mer
N°9 : Se nourrir dans les profondeurs	

Public : Tout public.

Tarifs de location

- Pour une semaine : 100 euros.
- Pour un mois : 300 euros.

Valeur d'assurance : 1 700 euros.



EXPOSITION UN JARDIN NATURE

Comment accueillir chez soi la biodiversité? Mare, prairie, muret, haie, bâti... de nombreux milieux composent le jardin. Ils peuvent accueillir une flore et une faune très riches si l'on s'attache à les gérer en « douceur ». Cette exposition vous propose de découvrir comment.

Description

- 7 panneaux sur support bâche souple polyester.
- Format: 100 x 110 cm.
- Fixation : système d'accrochage alu-clip.
- Conditionnement dans un sac de transport rigide adapté.
- Surface utile : 7 mètres linéaires minimum.
- Conception : LPO (2003).

Titre des panneaux

N°1 : Un jardin nature

N°2 : Pelouse et mare

N°3 : Tas de bois, de pierres et de feuilles

N°4 : Nichoirs et mangeoires

N°5 : La haie

N°6 : La prairie fleurie

N°7 : Habitation et dépendances

Public : Tout public.

Tarifs de location

- Pour une journée : 30 euros.
- Pour une semaine : 70 euros.
- Semaines suivantes : 50 euros.

Valeur d'assurance

970 euros.

EXPOSITION PLUMES DE NUIT

Les rapaces se découvrent dans cette exposition où se mêlent photo et aquarelle... Cette exposition permet de découvrir les particularités des hiboux et chouettes et les différentes espèces présentes en France, avec pour chacune, description, étymologie, caractéristiques, reproduction, alimentation, habitat et petite histoire.

Description

- 11 panneaux sur support bâche souple polyester.
- Format : 84 x 120 cm.
- Fixation : système d'accrochage alu-clip.
- Conditionnement dans une boîte cartonnée adaptée.
- Surface utile : 10 mètres linéaires minimum.
- Conception : LPO (2003).

Titre des panneaux

N°1 : Présentation du thème de l'exposition
N°2 : Hiboux et chouettes
N°3 : Chevêche d'Athéna
N°4 : Effraie des clochers
N°5 : Chouette hulotte
N°6 : Hibou moyen-duc

N°7 : Hibou petit-duc
N°8 : Hibou des marais
N°9 : Chevêchette d'Europe
N°10 : Grand-duc d'Europe
N°11 : Chouette de Tengmalm

Public

Tout public.

Tarifs de location

- Pour une journée : 30 euros.
- Pour une semaine : 70 euros.
- Semaines suivantes : 50 euros.

Valeur d'assurance

970 euros.



EXPOSITION À TIRE D'AILES

Si de tout temps les hommes ont constaté la disparition de certains oiseaux pendant la mauvaise saison, les explications de ce phénomène ont beaucoup évolué dans le temps et dans l'espace. Aristote pensait par exemple que les espèces se transformaient d'une saison à l'autre, le coucou devenant épervier à l'automne. Nous savons maintenant que de nombreuses espèces se déplacent tous les ans de leur zone de reproduction vers leur zone d'hivernage : il s'agit de la migration. Partez à la découverte de ce formidable voyage à travers une exposition illustrée !

Description

- 12 panneaux sur support bâche souple polyester.
- Format : 84 x 120 cm.
- Fixation : système d'accrochage alu-clip.
- Conditionnement dans une boîte cartonnée adaptée.
- Surface utile : 10 mètres linéaires minimum.
- Conception : LPO (2008).

Titre des panneaux

- | | |
|-------------------------------|---|
| N°1 : À tire d'ailes | N°7 : Stratégies de migration |
| N°2 : Un monde de migrations | N°8 : S'orienter |
| N°3 : Entre nature et culture | N°9 : Un périple périlleux |
| N°4 : Pourquoi migrer ? | N°10 : Changements climatiques, quels impacts ? |
| N°5 : De multiples voyages | N°11 : Suivre les oiseaux migrateurs |
| N°6 : Le grand départ | N°12 : Vivre les migrations d'oiseaux |



Une malle pédagogique sur la même thématique est disponible !

Public : Tout public.

Tarifs de location

- Pour une journée : 40 euros.
- Pour une semaine : 100 euros.
- Semaines suivantes : 70 euros.

Valeur d'assurance : 1 500 euros.

EXPOSITION L'ARBRE ET L'OISEAU

Les différents enjeux du patrimoine forestier, les liens existants entre les différentes espèces concernées.

Description

- 10 panneaux sérigraphie couleurs (support bâche souple polyester).
- Format : 84 x 120 cm.
- Fixation : 10 supports aluminium clip.
- Surface utile : 9 mètres linéaires minimum.
- Conception : LPO France (2010).

Titre des panneaux

N°1 : L'arbre et l'oiseau

N°2 : L'arbre nourricier

N°3 : L'oiseau semeur

N°4 : L'arbre au nid

N°5 : L'arbre creux

N°6 : Forêts de plaine et forêts alluviales

N°7 : Forêts de montagne et de Méditerranée

N°8 : Changements climatiques, quelles forêts pour demain ?

N°9 : Du bon usage de la forêt

N°10 : Entre nature et culture

Public

Tout public.

Tarifs de location

- Pour une journée : 50 euros.
- Pour une semaine : 110 euros.
- Semaines suivantes : 80 euros.

Valeur d'assurance

1 350 euros.





AGIR pour la
BIODIVERSITÉ

EXPOSITION LE BAGUAGE DE A A Z

Une description de l'activité de baguage des oiseaux : suivi scientifique au service de la conservation des populations d'oiseaux et outil d'amélioration de la connaissance.

Exposition basée sur des visuels, vocabulaire spécifique et compréhensible avec l'image ; restitution des ambiances si particulières. Plutôt passereaux et clin d'œil limicoles.

Description

- 16 panneaux (bâches avec œillets).
- Format : 100 x 100 cm.
- Fixation : œillets sur mur ou autres supports (bois, cimaises, grilles...)
- Conditionnement : 1 carton (poids : 6 kg environ).
- Surface utile : 17 mètres linéaires minimum.
- Conception : LPO-Réserve naturelle de Moëze-Oléron (2019).



Titre des panneaux

- | | |
|---|--|
| N°1 : La zone de capture | N°9 : La mue |
| N°2 : La pose des filets... | N°10 : Le Gorgebleue à miroir |
| N°3 : La capture des oiseaux | N°11 : Le Torcol fourmilier |
| N°4 : Les étapes du baguage | N°12 : Les arbustes à baies, ronciers |
| N°5 : Action de souffler sur le ventre | N°13 : La mûre, la baie de sureau, de Troène |
| N°6 : De filet en filet | N°14 : Le matériel du bagueur |
| N°7 : La rousserole effarvate dans le filet | N°15 : Autre ambiance |
| N°8 : La vérification de l'état du plumage | N°16 : Le Bécasseau variable |

Public

Tout public (OT, communes, associations...) avec un accompagnement nécessaire ;

En complément, film réalisé par Rudy Bueno accessible sur la page Youtube de la LPO France



Tarifs de location

- Pour une journée : 60 euros
- Pour une semaine : 110 euros
- Pour les semaines suivantes : 80 euros

Valeur d'assurance : 1200 euros.



EXPOSITION LES LIMICOLES DE CHARENTE-MARITIME

*Les limicoles sont des oiseaux dépendant des vasières très présent en Charente-Maritime.
L'exposition nous fait découvrir leur biologie ainsi que les milieux qu'ils fréquentent.*

Description

- 9 panneaux déroulants autoportants sérigraphie couleurs (support bâche souple polyester).
- Format : 85 x 203 cm.
- Surface utile : 8 mètres linéaires minimum.
- Conception : LPO Charente-Maritime (2012).

Titre des panneaux

N°1 : Limicoles de Charente-Maritime

N°2 : Zoom sur le gravelot à collier interrompu x

N°3 : Limicoles nicheurs

N°4 : Limicoles continentaux

N°5 : Limicoles migrateurs des marais

N°6 : Deux espèces étudiées à la loupe : bécasseau maubèche, barge à queue noire

N°7 : Limicoles côtiers migrateurs et hivernants (1)

N°8 : Limicoles côtiers migrateurs et hivernants (2)

N°9 : Des havres de paix sous protection

Public

Tout public.

Tarifs de location

- Pour une journée : 50 euros.
- Pour une semaine : 110 euros.
- Semaines suivantes : 80 euros.

Valeur d'assurance

1 350 euros.



EXPOSITION LES OISEAUX NICHEURS DES MARAIS LITTORAUX CHARENTAIS

Les habitats des zones humides et leur cortège d'espèces les plus représentatives.

Description

- 8 panneaux sérigraphie couleur (support bâche souple polyester)
- Fixation : 2 œilletons sur le haut des panneaux.
- Format : 60 x 120 cm.
- Surface utile : 5 mètres linéaires minimum.
- Conception : LPO Charente-Maritime (2008).

Titre des panneaux

N°1 : Présentation

N°2 : Marais salant

N°3 : Boisement humide

N°4 : Prairie pâturée

N°5 : Marais bocager

N°6 : Marais cultivé

N°7 : Pré salé

N°8 : Les canaux



Public

Tout public.

Tarifs de location

- Pour une journée : 20 euros.
- Pour une semaine : 50 euros.
- Semaines suivantes : 35 euros.

Valeur d'assurance

970 euros.

Valeur d'assurance : 405 euros

EXPOSITION OISEAUX ET PATRIMOINE BÂTI

Les espèces d'oiseaux qui cohabitent avec l'homme depuis des siècles ont de plus en plus de difficultés pour nicher dans les secteurs urbanisés. Pour sauvegarder les oiseaux et la faune liés au bâti, il existe des aménagements faciles et peu coûteux à réaliser lors de la construction ou de la restauration d'un bâtiment.

Description

- 10 panneaux en couleur (support bâche souple polyester) sur support Roll'Up autoporté
- Format : 85 x 200 cm.
- Surface utile : 9 mètres linéaires minimum.
- Conception : LPO Vienne (2014).

Titre des panneaux

N°1 : Oiseaux et patrimoine du bâti

N°2 : Oiseaux du bâti

N°3 : Oiseaux du bâti (suite)

N°4 : Grottes urbaines

N°5 : Offrir des gîtes

N°6 : Offrir des gîtes (suite)

N°7 : Avant et après !

N°8 : Construisez vivant

N°9 : Restaurant accueillant

N°10 : Un peu d'histoire

Public : Tout public.

Tarifs de location

- Pour une journée : 50 euros.
- Pour une semaine : 110 euros.
- Semaines suivantes : 80 euros.



Valeur d'assurance : 1 350 euros.

EXPOSITION CHANGEMENTS CLIMATIQUES : QUEL AVENIR POUR LA
PLANÈTE ?

Dans le cadre de la COP 21 en décembre 2015 à Paris, la LPO a édité trois exemplaires de cette exposition. Elle nous permet de mieux comprendre les conséquences des changements climatiques sur la biodiversité.

Description

- Tout public
- 8 panneaux déroulants autoportants Roll'Up sérigraphie couleurs (support bâche souple polyester).
- Format : 85 x 201 cm.
- Surface utile : 8 mètres linéaires minimum.
- Conception : LPO France (2015).

Titre des panneaux

- N°1 : Ça chauffe pour la planète ...et pour la biodiversité
- N°2 : Faune et flore de France s'adapter, fuir ... ou disparaître ?
- N°3 : Oiseaux de France les nicheurs
- N°4 : Oiseaux de France migrateurs et hivernants
- N°5 : Des nouveaux venus qui piquent et qui grattent
- N°6 : La nature alliée du climat!
- N°7 : La biodiversité pour atténuer les effets des changements climatiques en ville ?
- N°8 : La LPO œuvre au quotidien pour la biodiversité

Public

Tout public.

Tarifs de location

- Pour une journée : 50 euros.
- Pour une semaine : 80 euros.
- Semaines suivantes : 50 euros.

Valeur d'assurance





AGIR pour la
BIODIVERSITÉ

1 500 euros.

EXPOSITION OISEAUX DES JARDINS

Nos jardins sont un formidable lieu d'observation pour les oiseaux. Avec quelques astuces notre jardin peut devenir le paradis des oiseaux !

Description

- Tout public
- 7 panneaux déroulants autoportants Roll'Up sérigraphie couleurs (support bâche souple polyester).
- Format : 85 x 201 cm.
- Surface utile : 7 mètres linéaires minimum.
- Conception : LPO France SEPN (2015).

Titre des panneaux

N°1 : L'observatoire des oiseaux des jardins

N°2 : Nos voisins les oiseaux

N°3 : Nos voisins les oiseaux

N°4 : Aménager son jardin pour les oiseaux

N°5 : Les dangers du jardin

N°6 : Offrez-leur le gîte !

N°7 : Offrez-leur le couvert !

Public

Tout public.

Tarifs de location

- Pour une journée : 50 euros.
- Pour une semaine : 110 euros.
- Semaines suivantes : 80 euros.

Valeur d'assurance

1 500 euros.





RAPPEL : CONDITION DE DE LOCATION DES EXPOSITIONS

Afin de vous procurez l'une de nos expositions, nous vous demanderons :

- La signature d'un contrat de location.
- La souscription d'une assurance (pour le montant voir le descriptif de chaque exposition) ainsi que l'attestation d'assurance.

Les coûts de location sont indiqués à la fin du descriptif de chaque exposition.

Le cout de transport aller-retour ainsi que l'installation et le démontage de l'exposition sont à la charge du bénéficiaire.

Contact :

Jihane Hafa

LPO France • BP 90263 • 17305 Rochefort Cedex

Tél 05 46 82 12 34 • Fax 05 46 83 95 86 • expositions@lpo.fr